

保健だより 4月号

金沢市立工業高等学校
令和3年4月9日発行

いよいよ新年度が始まりました。皆さんが安心・安全に学校生活を送れるよう、保健室もサポートしていきたいと思っております。1年間、よろしくお願いいたします。

<健康診断日程>

月	日	曜日	時間	項目	対象クラス	学年	授業	服装
4	14	水	1限	身体計測・聴力・視力	3M1・3M2	3年	なし	制服
			2限	//	3ER	3年	なし	//
			3限	//	3AC	3年	なし	//
			昼休み～6限	内科検診	1年全クラス	1年	並行	体操服
4	20	火	1～4限	レントゲン撮影	1年全クラス	1年	並行	体操服
4	21	水	1～4限	身体計測・聴力・視力 色覚検査・心電図検査	1年全クラス	1年	なし	体操服
4	22	木	朝礼時	検尿1次(1日目)	全クラス	全学年		
4	23	金	朝礼時	検尿1次(2日目)	全クラス	全学年		
4	27	火	5限	身体計測・視力検査	2ME	2年	並行	制服
			6限	//	2RAC	2年	//	//
5	12	水	1限～6限	歯科検診	全クラス	全学年	並行	制服
			昼休み～6限	内科検診	2年全クラス	2年	並行	体操服
5	14	金	朝礼時	検尿一次二次混合	該当者	全学年		
5	26	水	昼休み～6限	内科検診	3年全クラス	3年	並行	体操服
6	1	火	朝礼時	検尿二次最終日	該当者	全学年		
6	17	木	1限	耳鼻科検診 1年有訴者	1年有訴者	1年	並行	制服

※1年色覚検査は同意者のみ

<新型コロナウイルス感染症対策について>

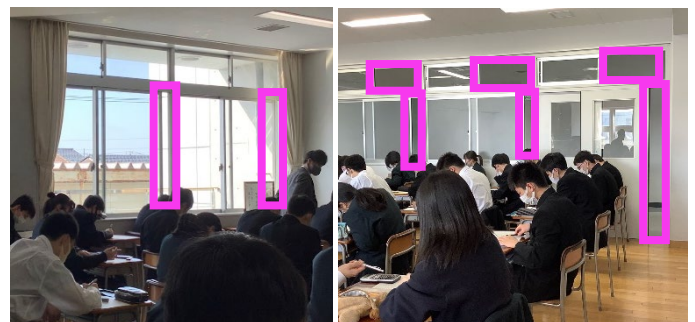
- ・毎朝健康チェックカードにて生徒の健康調査実施
- ・生徒玄関前にサーモグラフィーの設置
- ・生徒玄関・各教室前に消毒液の設置
- ・毎日掃除時間に使用箇所の消毒を実施
- ・教室内の常時換気(対角線上に20cm開ける)

※換気のため、寒い場合は教室内でひざ掛けの使用

や、下着を多めに着用するなど、各自で寒さ対策を実施してください。

- ・各教室に二酸化炭素濃度測定器の設置(令和2年度卒業生から贈呈された卒業記念品)
- ・マスク着用、手洗い、ハンカチ持参の徹底

常時換気の様子



ご家庭でもご協力をよろしくお願いいたします。